

## MTV-120

### CÂMERA TERMOVISORA

#### CARACTERÍSTICAS

- Display: LCD TFT 2,8";
- Faixa de Temperatura: -10°C ~ 400°C;
- Grau de Proteção: IP65;
- Emissividade ajustável;
- Resolução do Display: 320 x 240 pixels;
- Autodesligamento;
- Alarme de Temperatura Alta e Baixa;
- Modo de Medição: Ponto Central, Rastreamento de alta Temperatura e ROI (area de interesse);
- Paleta de Cores: Vermelho Ferro, Arco-íris, Branco Quente, Vermelho Quente, Preto Quente;
- Modos de Imagem: Fusão de Imagem, Imagem Visual e Imagem Térmica;
- Data e Hora;
- Brilho de Tela Ajustável: Alto, médio e baixo;
- Armazenamento de Imagens: Cartão Micro SD;
- Resistente a Impacto: Queda de até 2 metros;
- Interface USB Tipo-C;
- Temperatura de Armazenamento: -20°C ~ 60°C (-4°F ~ 140°F);
- Temperatura e Umidade de Operação:  
0°C~50°C (32°F~122°F);  
<90% UR (sem condensação);
- Altitude: ≤2000 metros;
- Alimentação: Bateria recarregável de íon-lítio 3,6V / 5000mAh;
- Duração da Bateria: ≥6 horas;
- Tempo de Carregamento: ≤5 horas;
- Dimensões: 236(A) x 75,5(L) x 86 (P)mm;
- Peso: Aproximadamente 500g;
- Garantia: A garantia é válida pelo prazo de 90 (noventa) dias de garantia legal, mais 9 (nove) meses de garantia adicional, totalizando 12 meses de garantia, contados a partir da emissão da nota fiscal.



#### APLICAÇÕES

O termovisor é uma câmera de visão térmica microprocessada muito utilizada na identificação de falhas e componentes com problemas de aquecimento, tanto em ambientes elétricos quanto mecânicos, auxiliando na manutenção preventiva e corretiva de equipamentos e máquinas. Ele adota um detector UFPA para garantir excelente resolução infravermelha e uma rica variedade de modos de paleta. Também possui funções de luz visual, alarme sonoro e transmissão de imagem em tempo real via USB.

#### GERAL

A precisão é dada como ±(% da leitura) para 0°C~50°C se não especificado de outra forma e umidade relativa <90%. Ciclo de calibração recomendado de 1 ano.

#### MINIPA DO BRASIL LTDA.

**MATRIZ:** Av. Carlos Liviero, 59 • Vila Liviero • 04186-100  
São Paulo - SP • Tel.: (11) 5078-1850 • Fax: (11) 5078-1860  
**FILIAL:** Av. Santos Dumont, 4401 • Zona Industrial Norte  
89219-730 • Joinville - SC • Tel.: (47) 3467-8444  
**FILIAL:** Rua Morro da Graça, 371 • Jardim Montanhês  
30730-670 • Belo Horizonte - MG • Tel.: (31) 2519-4550



[www.minipa.com.br](http://www.minipa.com.br) ACESSE O SITE E SAIBA MAIS



## ESPECIFICAÇÕES ELÉTRICAS

- Sensor: UFPA;
- Emissividade Ajustável: 0,01 ~ 0,99 em passos de 0,01;
- Resposta Espectral: 8 $\mu$ m ~ 14 $\mu$ m;
- Sensibilidade Térmica (NETD):  $\leq$ 60mK;
- Formato da Imagem: BMP;
- Tamanho do Pixel: 17 $\mu$ m;
- Tempo de Resposta:  $\leq$ 500ms;
- Imagem Visual:
  - Resolução da Imagem Visual: 640 x 480 pixels;
  - Campo de Visão (FOV): 81°;
- Imagem Térmica:
  - Resolução: 10,800 pixels (120\*90);
  - Campo de Visão (FOV): 50° (H) x 38° (V);
- Resolução Espacial (IFOV): 7.3mrad;
- Taxa de Quadros:  $\leq$ 25Hz;
- Especificação do carregador: 5V/2A;
- Taxa de Fusão da Imagem:
  - 0% (Imagem Visual Pura);
  - 25%, 50%, 75%;
  - 100% (Imagem Térmica Pura).

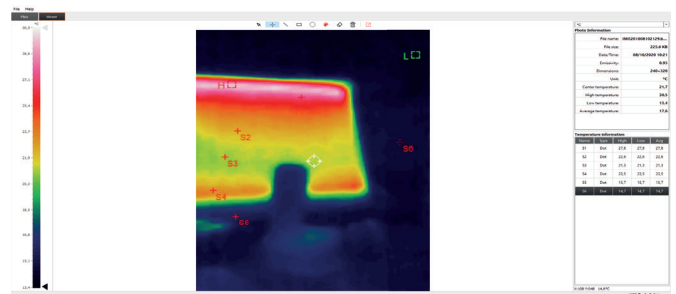
## TEMPERATURA

- Faixas: -10°C~400°C;
- Precisão:  $\pm$ 2.0°C ou  $\pm$ 2% (para emissividade de 0,95);
- Resolução: 0.1°C;
- Distância de Medição: 50cm;

## ACESSÓRIOS

1. Manual de Instruções (1 un.)
2. Cabo USB tipo C (1 un.)
3. Cartão Micro SD 16GB

## SOFTWARE



- Idioma: Inglês;
- Compatibilidade: Windows Vista, Windows 7, Windows 8 e Windows 10;
- Requisitos Mínimos:
  - Frequência da CPU de 1GHz ou superior;
  - 1GB de memória ou superior;
  - Disco rígido com 2 GB de espaço livre ou superior;
  - USB 2.0/3.0;
- Funções Disponíveis: Medição de temperatura, opção de unidade de temperatura, opção de paleta de cores, alarme de temperatura alta / baixa, temperatura mínima, temperatura máxima, informação de emissividade, transmissão de imagem em tempo real via USB e visualização de dados da memória via USB;
- Arquivos:
  - Armazenamento de Imagem: BMP;
  - Saída de Relatório: PDF;
- Impressão: Arquivo PDF.

## ACESSÓRIOS OPCIONAIS / REPOSIÇÃO

Entre em contato conosco para obter peças de substituição, e acessórios opcionais para seu instrumento de medição.

Utilize sempre acessórios originais Minipa.

1. Certificado de calibração (OPCIONAL);

\*Especificações sujeitas a alterações sem prévio aviso. Imagens meramente ilustrativas.

Revisão: 02

Emissão: 11/03/2022

### MINIPA DO BRASIL LTDA.

MATRIZ: Av. Carlos Liviero, 59 • Vila Liviero • 04186-100  
São Paulo - SP • Tel.: (11) 5078-1850 • Fax: (11) 5078-1860

FILIAL: Av. Santos Dumont, 4401 • Zona Industrial Norte  
89219-730 • Joinville - SC • Tel.: (47) 3467-8444

FILIAL: Rua Morro da Graça, 371 • Jardim Montanhês  
30730-670 • Belo Horizonte - MG • Tel.: (31) 2519-4550



[www.minipa.com.br](http://www.minipa.com.br) ACESSE O SITE E SAIBA MAIS

