

MLM-1001

MANUAL DE INSTRUÇÕES



1. Introdução

O MLM-1001 é um mini-luxímetro digital, seguro e estável. Nível de Poluição: 2, Segurança: EN61326-1, amplamente usado em projetos de iluminação, agricultura, pecuária animal, mineração, laboratórios, escritório e outros. Nesse manual de operação estão inclusos informações de segurança e avisos. Leia esse manual antes de utilizar esse equipamento.

* Equipamento de medição NÃO aplicável em fontes luminosas de LED

Iluminância: A iluminância mede o fluxo luminoso recebido em cada unidade de área do objeto ou região iluminada, com unidade adotada "candela por pé" (12 polegadas equivalem a 1 pé) na Grã-Bretanha e EUA, já na Europa a unidade adotada é a candela por metro. Um candela por pé, significa a iluminância recebida na superfície de um objeto iluminado diretamente à luz de vela, com um pé de distância desta superfície iluminada, abreviado como FC. Da mesma forma, uma candela por metro, significa a iluminância recebida na superfície de um objeto iluminado diretamente à luz de velas, com um metro de distância da superfície iluminada, abreviado como Lux. O instrumento pode testar iluminância dentro da faixa de 0 à 199.999 Lux.

2. Acessórios

Verifique se os itens não estão faltando ou danificados.

1. Manual de Instruções	1 unidade
2. Blister	1 unidade

3. Operações de Segurança

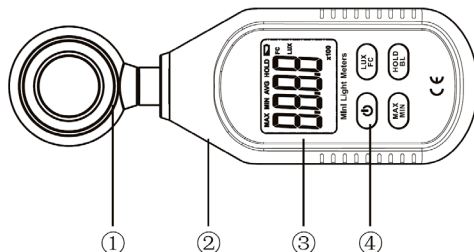
- Verifique se o medidor ou os acessórios estão danificados ou estão apresentando condições anormais. Se o gabinete estiver danificado ou o display LCD não estiver mostrando nenhum valor, entre em contato com a assistência técnica.
- Não abra o medidor ou altere o circuito elétrico do

equipamento.

- Quando o LCD mostrar o símbolo de bateria fraca troque a bateria, se o equipamento não for usado por muito tempo, retire as baterias para que não possa danificar a placa interna do equipamento caso haja vazamento.
- Não armazene o equipamento em ambientes com alta umidade, alta temperatura, inflamáveis, combustível ou ambientes com fortes campos magnéticos.

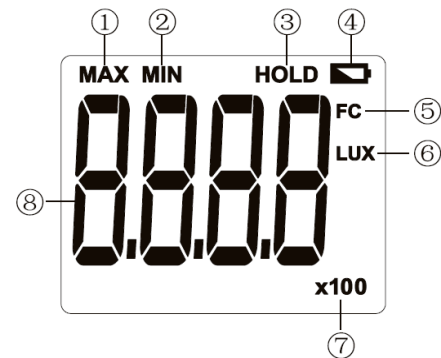
4) Estrutura do Equipamento

A. Descrição do Aparelho



- Sensor de Iluminação
- Gabinete
- Display LCD
- Teclas de Funções

B. Descrição do Display



- | | |
|-------------------|------------------------|
| 1. Medição Máxima | 5. Foot Candle |
| 2. Medição Mínima | 6. Lux |
| 3. Data Hold | 7. Valor x10 ou x100 |
| 4. Bateria Fraca | 8. Valor de Iluminação |

5. Tecla de funções e configurações

ON/OFF:

Pressione uma vez para ligar o equipamento e pressione novamente para desligar o equipamento.

Nota: Auto desligamento (APO) pode ser ativado/ desativado mantendo a tecla HOLD pressionada e apertando ON/OFF. Ao desabilitar APO mostrará "APO OFF" no display.

LUX/FC :

Tecla de conversão: Pressione a tecla para selecionar entre LUX/ FOOT CANDLES.

MAX/MIN: Pressione essa tecla para selecionar o valor máximo, mínimo ou normal; selecione o máximo e o medidor irá sempre mostrar o valor de leitura máximo; selecione o mínimo e o medidor irá sempre mostrar o valor de leitura mínima.

HOLD/BL:

HOLD: Pressione a tecla para "congelar" os dados na tela, pressione a tecla novamente para sair do modo de congelamento de dados e voltar para o modo de medição-continua.

BL: Pressione a tecla por 2 segundos para ligar/ desligar a luz de fundo do equipamento.

6. Especificações Técnicas

A. Iluminação

Precisão: Precisão é \pm (% leitura + número de dígitos) ou especificado de outra maneira, para 23°C \pm 3°C e umidade relativa < 80%.

Faixa	Resolução	Precisão
0~9.999 Lux	1 Lux	\pm (20%+8D)
10.000 ~ 199.999 Lux	10 Lux	\pm (20%+10D)

Faixa automática: de 0~199.999 Lux

NOTA: 1FC = 10.76 Lux

B. Especificações Gerais

Tempo de Amostragem: 0.5 segundos

Indicação de Sobre-faixa: OL

Medição de MAX/MIN: MAX/MIN

Medição de Hold: Hold

Luz de Fundo: BL

Desligamento Automático: 5 minutos

Indicação de Bateria Fraca: 3.0 ~ 3.5V

Display: LCD 4 Dígitos (valor máximo 9999)

Medição de Sobre-faixa: OL (> 199.999 Lux)

Tipo do Sensor: Foto-célula de Silício

Resistência a impacto: suporta quedas de 1m.

Temperatura e umidade de operação: 0°C ~40°C < 80%
40°C ~50°C < 45%.

Temperatura e umidade de armazenamento: -20°C ~60°C < 75%RH

Bateria: 3 unidades 1,5V AAA

Dimensões: 160 x 50 x 28 mm

Peso: 118 gramas

7. Manutenção

CAUTELA!

O equipamento só deve ser reparado por um técnico capacitado e tenha as informações relevantes de calibração, manutenção e serviço. Para evitar choque elétrico ou danos ao instrumento, não molhe o instrumento internamente.

A. Serviço Geral

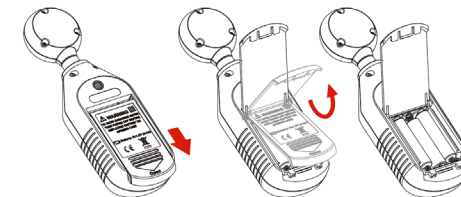
- Desligue o instrumento quando não estiver em uso.
- Retire as baterias quando o instrumento não for usado por um longo período.

B. Troca de Bateria

CAUTELA!

Para evitar falsa leitura, substitua as pilhas assim que o símbolo de bateria seja exibido.

- Substitua as pilhas observando a polaridade correta.



IMPORTANTE

Os termos da garantia só serão válidos para produtos acompanhados com uma cópia da nota fiscal de compra do produto. Para consultar as Assisistências Técnicas Autorizadas acesse: <http://www.minipa.com.br/servicos/assistencia-tecnica/rede-de-autorizadas>

Certificado de Garantia

SÉRIE Nº _____ MODELO MLM-1001

1- Este certificado é válido pelo prazo de 90 (noventa) dias de garantia legal, mais 9 (nove) meses de garantia adicional, totalizando 12 meses de garantia, contados a partir da emissão da nota fiscal.

2- Será reparado gratuitamente nos seguintes casos:
A) Defeitos de fabricação ou danos que se verificar, por uso correto do aparelho no prazo acima estipulado.

B) Os serviços de reparação serão efetuados somente no departamento de assistência técnica por nós autorizados.

C) Aquisição por feita em um posto de venda credenciado da Minipa.

3- A garantia perde a validade nos seguintes casos:
A) Mau uso, alterado, negligenciado ou danificado por acidente ou condições anormais de operação ou manuseio.

B) O aparelho foi violado por técnico não autorizado.

4- Esta garantia não abrange fusíveis, pilhas, baterias e acessórios tais como pontas de prova, bolsa para transporte, termopar, etc.

5- Caso o instrumento contenha software, a Minipa garante que o software funcionará realmente de acordo com suas especificações funcionais por 90 dias. A Minipa não garante que o software não contenha algum erro, ou de que venha a funcionar sem interrupção.

6- A Minipa não assume despesas de frete e riscos de transporte.

7- A garantia só será válida mediante o cadastramento garantias@minipa.com.br

Revisão: 03

Data Emissão: 19/10/2020

MINIPA DO BRASIL LTDA.

Av. Carlos Liviero, 59 - Vila Liviero
04186-100 - São Paulo - SP - Brasil

MINIPA DO BRASIL LTDA.

Rua Morro da Graça, 371 - Jardim Montanhês, 30730-670 - Belo Horizonte - MG - Brasil

MINIPA DO BRASIL LTDA.

Av. Santos Dumont, 4401 - Zona Industrial
89219-730 - Joinville - SC - Brasil