

## MEGÔMETRO DIGITAL PORTÁTIL MODELO: MI-2715

### CARACTERÍSTICAS

- Display LCD 2 linhas x 16 caracteres;
- Iluminação do Display;
- 30 Faixas de testes em passos de 500V, de 500V até 15kV;
- Botões de seleção rápida de tensão;
- Voltímetro AC/DC;
- Índice de Polarização (PI);
- Absorção Dielétrica (DAR);
- Barra Gráfica para indicação do nível da tensão de teste;
- Aviso visual e sonoro de entrada de tensão externa;
- Memória Interna: 200 medidas;
- Auto Desligamento;
- Função Calendário;
- Auto Congelamento da Medida;
- Temperatura: 0°C a 40°C, RH≤80%;
- Altitude: Até 2000m;
- Uso interno;
- Alimentação: Bateria Recarregável;
- Adaptador AC: Entrada 100~240V AC 0,40A - 50/60Hz  
Saída 24V DC 0,62A;
- Categoria de Segurança: CAT IV 600V;
- Dimensões (mm): 430(A) x 324(L) x 127(P);
- Peso: Aprox. 5kg;
- Garantia: Válida por 12 (doze) meses a partir da data de aquisição.



### APLICAÇÕES

É adequado para testar a resistência de isolamento de transformadores, motores elétricos, cabos, interruptores, aparelhos e outros tipos de equipamentos elétricos onde faz-se necessária a aplicação de uma tensão de até 15kV.

### SEGURANÇA

Este instrumento está de acordo com a norma IEC61010-1, categoria de sobretensão CAT IV 600V e dupla isolamento. Como determinado pela a norma de segurança NR-10, utilize sempre equipamentos de proteção individual.

### GERAL

A precisão é dada como  $\pm(a\% \text{ leitura} + b \text{ dígitos})$ , para temperatura  $23^{\circ}\text{C} \pm 5^{\circ}\text{C}$  e umidade relativa de 45% a 75% (garantida por um ano). Especificação válida para 5% a 100% da faixa de medida. Ciclo de calibração recomendado de 1 ano.

RESISTÊNCIA DE ISOLAÇÃO			
Faixa	Resolução	Tensão de Teste	Precisão
2GΩ	0,001GΩ	0,5kV~15kV	±(5% + 5dígitos)
20GΩ	0,01GΩ		
200GΩ	0,1GΩ		
2TΩ	1GΩ		

- Faixa de Resistência: 0.001GΩ ~ 2TΩ;
- Tensão de Teste (DC): de 500V até 15kV, ajustável em passos de 500V;
- Corrente de Curto: Aprox. ≤5mA;

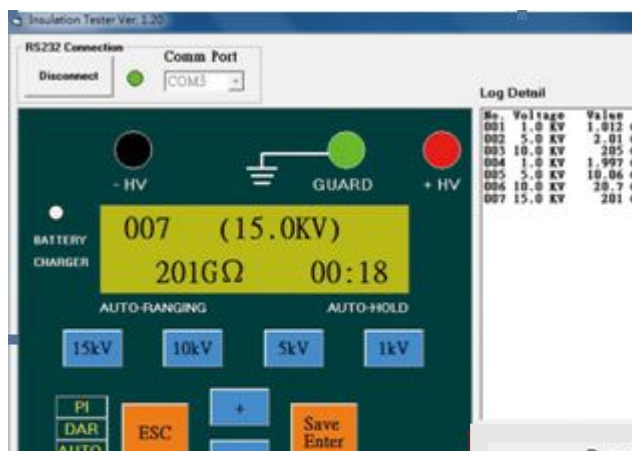
## TENSÃO DC

- Faixas: 0V ~ 600V
- Precisão: ±(2%Leitura+3D)
- Resolução: 1V

## TENSÃO AC

- Faixas: 0V ~ 600V
- Precisão: ±(2%Leitura+3D)
- Resolução: 1V
- Resposta em Frequência: 50Hz ~ 60Hz

## SOFTWARE



- Software: Insulation Tester
- Interface: Óptico serial para USB
- Idioma: Inglês
- Compatibilidade: Windows 2000/XP/Vista/7

## ACESSÓRIOS

1. Manual de Instruções (1 peça)
2. Garras Jacaré (3 peças)
3. Pontas de Prova (3 peças)
4. Fonte de Alimentação (1 peça)
5. Cabo para Interface USB (1 peça)
6. CD com Software (1 peça)

## ACESSÓRIOS OPCIONAIS/REPOSIÇÃO

Entre em contato conosco para obter peças de substituição e acessórios opcionais para seu instrumento de medição.

Utilize sempre acessórios originais Minipa.

1. Certificado de Calibração



Especificações sujeitas a alterações sem prévio aviso. Figuras meramente ilustrativas.

[www.minipa.com.br](http://www.minipa.com.br)

**MINIPA DO BRASIL LTDA.**

Matriz: Av. Carlos Liviero, 59 - Vila Liviero - 04186-100

São Paulo - SP - Tel: +55 11 5078-1850

Filial: Av. Santos Dumont, 4401 - Z. Ind. Norte - 89219-730

Joinville - SC - Tel: +55 47 3467-8444