

ALICATE WATTÍMETRO DIGITAL ET-4055A

CARACTERÍSTICAS

- Display: LCD triplo de 4 dígitos (9.999 contagens);
- Mudança de faixa: Automática;
- Indicação de sobrefaixa: "OL";
- Indicação de bateria fraca: O símbolo "🔋" será exibido quando a tensão da bateria cair abaixo da tensão de operação;
- Auto Power Off: Configurável (10, 20, 30min);
- Iluminação do display: Configurável (10, 20, 30s) com luz branca;
- Taxa de atualização: 2 vezes por segundo;
- True RMS AC;
- Data Hold;
- Função MAX/MIN;
- Medição de energia trifásica total;
- Medição da taxa de distorção harmônica (total e única);
- Data Logger: Capacidade de 999 registros em gravação simples ou contínua de dados;
- Verifica a sequência de fases e falta de fase;
- Interface USB;
- Temperatura de operação: 23°C ±5°C. Umidade relativa: 45 a 75%;
- Temperatura de armazenamento: -20°C a 70°C;
- Altitude de Operação: abaixo de 2000m;
- Alimentação: 4 baterias de 1,5V alcalinas;
- Abertura de Garra: 50mm;
- Dimensões: 303(A) x 112(L) x 39(P)mm;
- Peso: Aproximadamente 601g (incluindo bateria);
- Garantia: 12 (doze) meses a partir da data de aquisição.



APLICAÇÕES

O Alicate Wattímetro ET-4055A diferencia-se por ser True RMS e pelas medidas de tensão, corrente, energia ativa, harmônicas, medidas de potência e detecção de sequência de fase. Inclui a possibilidade de medidas trifásicas com 3 fios ou 4 fios dispensando o uso de adaptador além de circuitos monofásicos. Ainda acompanha um software para tratamento de dados por uma interface USB.

SEGURANÇA

Este instrumento está de acordo com a norma IEC 61010-1 e IEC61010-2-232, Categoria IV 300V de Sobretensão e dupla isolamento.

Como determinado pela norma de segurança NR-10, utilize sempre equipamentos de proteção individual.

GERAL

Precisão é ±(% leitura + número de dígitos) ou especificado de outra maneira a 23°C ±5°C e umidade relativa <75%. Especificação válida para 10% a 100% da faixa de medida. Ciclo de calibração recomendado de 1 ano.

TENSÃO AC (TRUE RMS)

- Faixa: 150V, 300V, 600V
- Precisão: $\pm (1,2\%+5D)$
- Resolução: 0,1V
- Impedância de Entrada: $5M\Omega$
- Valor máximo: 600Vrms

FREQUÊNCIA

- Faixa: 40Hz ~ 80Hz
- Precisão: $\pm (0,5\%+5D)$
- Resolução: 0,01Hz

POTÊNCIA ATIVA

- Faixas: 7,5kW, 15,00kW, 30,00kW, 37,50kW, 75,00kW, 150,0kW, 300,0kW, 600,0kW
- Precisão: $\pm (3\%+5D)$
- Resolução: 0,01kW (<100kW)
0,1kW ($\geq 100kW$)
- Valores máximos: 600Vrms e 1000Arms

POTÊNCIA REATIVA

- Faixas: 7,50kVAr, 15,00kVAr, 30,00kVAr, 37,50kVAr, 75,00kVAr, 150,0kVAr, 300,0kVAr, 600,0kVAr
- Precisão: $\pm (4\%+5D)$
- Resolução: 0,01kVAr (<100kVAr)
0,1kVAr ($\geq 100kVAr$)
- Valores máximos: 600Vrms e 1000Arms

POTÊNCIA APARENTE

- Faixas: 7,50kVA, 15,00kVA, 30,00kVA, 37,50kVA, 75,00kVA, 150,0kVA, 300,0kVA, 600,0kVA
- Precisão: $\pm (3\%+5D)$
- Resolução: 0,01kVA (<100kVA)
0,1kVA ($\geq 100kVA$)
- Valores máximos: 600Vrms e 1000Arms

ENERGIA ATIVA

- Faixas: 1 ~ 9999 kWh
- Precisão: $\pm (3\%+2)$
- Resolução: 0,001kWh

INTERFACE

- Interface USB para comunicação com o PC

CORRENTE AC (TRUE RMS)

- Faixas: 50A, 250A, 1000A
- Precisão: $\pm (2\%+5D)$
- Resolução: 0,1A, 0,1A, 1A
- Valor máximo: 1000Arms

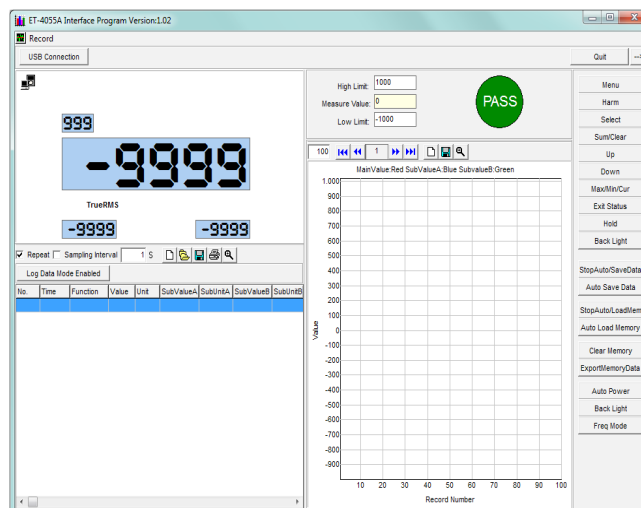
FATOR DE POTÊNCIA

- Faixa: 0,300 ~ 1,000
- Precisão: $\pm 0,022$
- Resolução: 0,001
- Obs.: Abaixo de 10A/45V apenas para referência

DETECÇÃO DE SEQUÊNCIA DE FASE

- Horário / Anti Horário (condições do teste): 50Hz ~ 60Hz; $\geq 30V CA \leq 500V CA$
- Falta de Fase (condições do teste): 50Hz ~ 60Hz; $\geq 50V CA \leq 500V CA$

SOFTWARE



- Software: ET-4055A Interface Program
- Idioma: Inglês
- Compatibilidade: Windows 2000/XP/Vista/7/10
- Funções disponíveis:
 - Medidor Digital
 - Modo Avaliação
 - Tabela de Registro (Dados x Tempo)
 - Gráfico de Registro (Dados x Tempo)
 - Zoom do gráfico
- Arquivos: *.xls (compatibilidade com Excel)/*.txt
/*.bmp
- Impressão: Tabela

ÂNGULO DE FASE

- Faixa: 0° ~ 360°
- Precisão: ± 2°
- Resolução: 1°
- Obs.: Abaixo de 10A/45V apenas para referência

ACESSÓRIOS OPCIONAIS/REPOSIÇÃO

Entre em contato conosco para obter peças de substituição e acessórios opcionais para seu instrumento de medição.

Utilize sempre acessórios Minipa.

1. Certificado de Calibração

ACESSÓRIOS

1. Manual de Instruções (1 peça)
2. Cabo banana-banana (4 peças)
3. Garras Jacaré (4 peças)
4. Cabo Óptico/USB (1 peça)
5. CD com Software (1 peça)
6. Maleta para Transporte (1 peça)



*Especificações sujeitas a alterações sem prévio aviso. Imagens meramente ilustrativas.

www.minipa.com.br

MINIPA DO BRASIL LTDA.

Matriz: Av. Carlos Liviero, 59 - Vila Liviero - 04186-100

São Paulo - SP - Tel: +55 11 5078-1850

Filial: Av. Santos Dumont, 4401 - Z. Ind. Norte - 89219-730

Joinville - SC - Tel: +55 47 3467-8444

Filial: Rua Morro da Graça, 371 - Jd. Montanhês - 30730-670

Belo Horizonte - MG - Tel: +55 31 2519-4550